

СВЕТОДИОДНЫЕ СВЕТИЛЬНИКИ

# FSP

PROMLAMP.RU

**ПРОМЛАМП**

ОФИЦИАЛЬНЫЙ ДИСТРИБЬЮТОР

**ФЕРЕКС**



**Назначение**

Предназначен для освещения парков, скверов, пешеходных зон и дорожек.

**Корпус**

Сплав алюминия с полимерным покрытием.

**Источник света**

Высокоэффективные светодиоды Nichia.



Освещение пешеходной зоны  
г. Красноярск

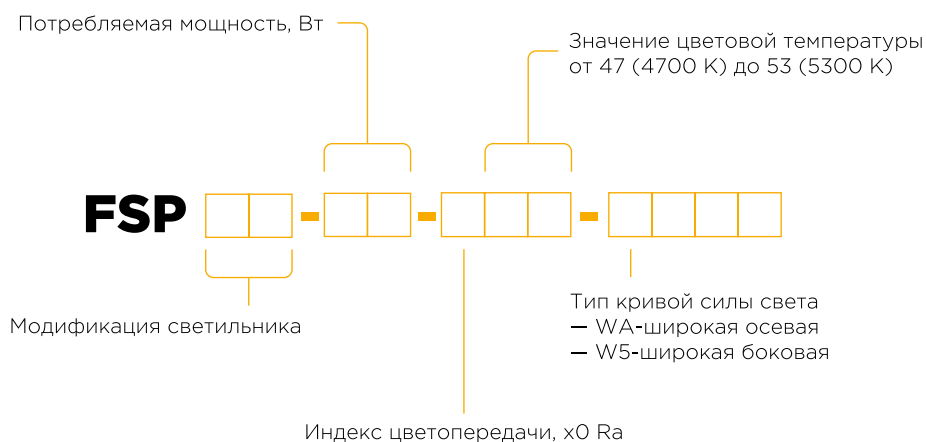


Вариант исполнения освещения  
аллеи



Вариант исполнения освещения  
наружной территории бизнес-центра

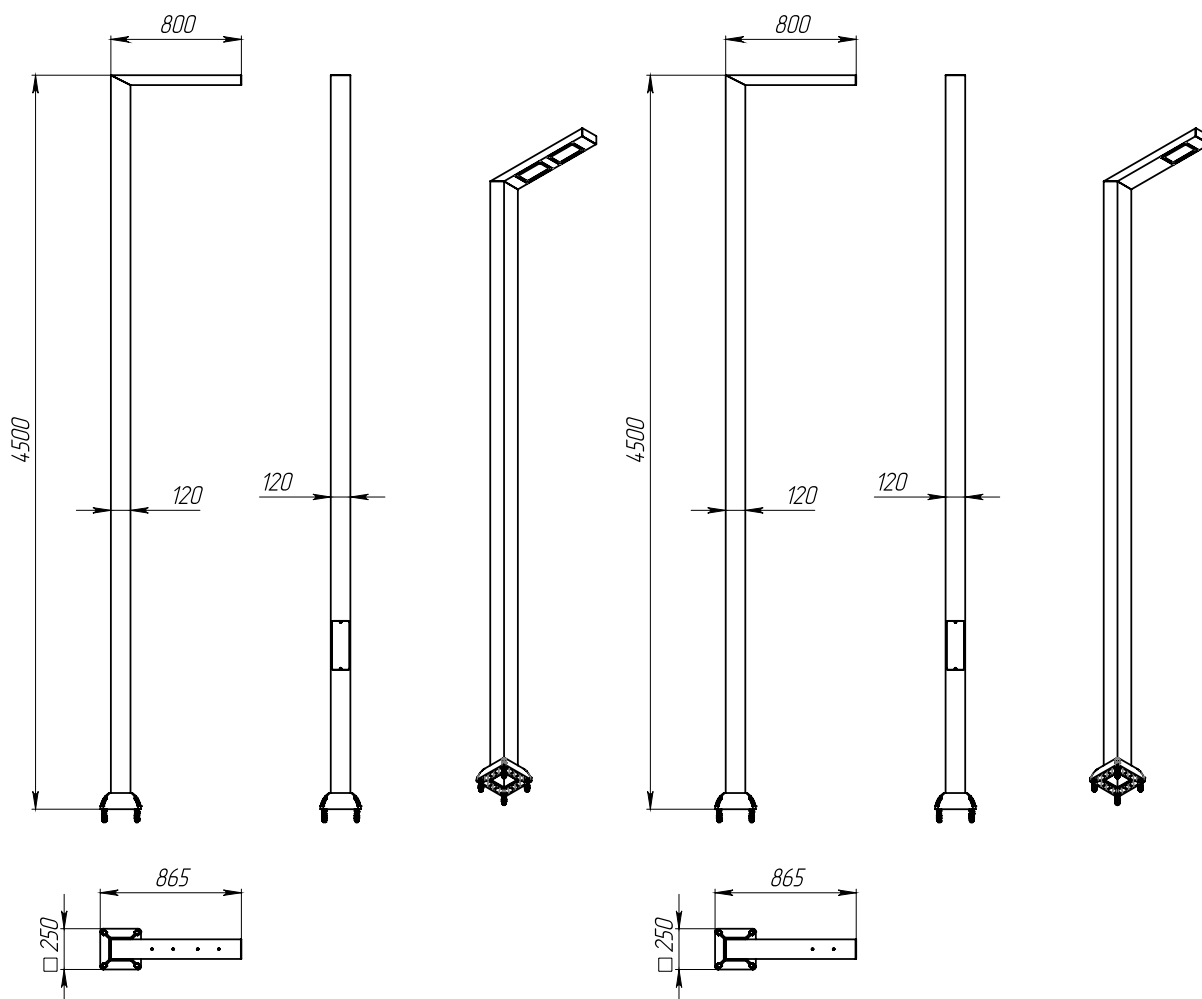
# СЕРИЯ FSP



## Модификации светильников

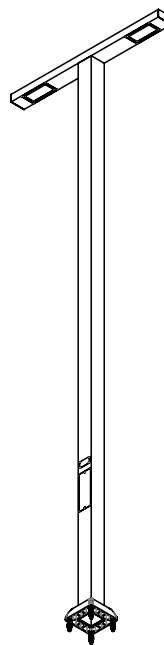
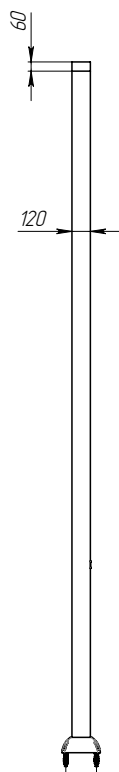
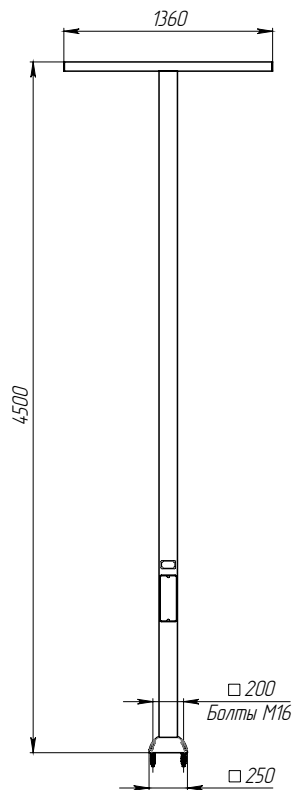
FSP 01-20

FSP 01-40

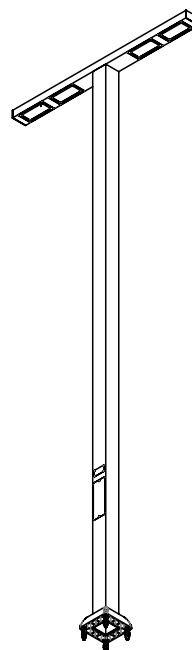
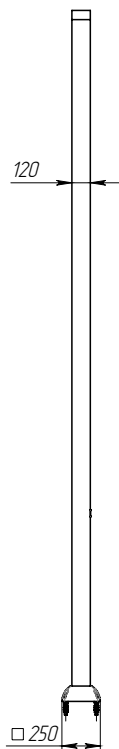
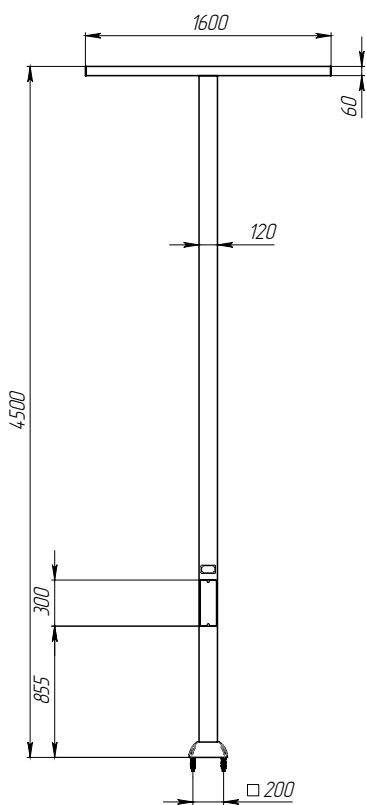


Модификации светильников

FSP 07-40



FSP 16-80



Промышленное  
освещение

Наружное  
освещение

Коммерческое  
освещение

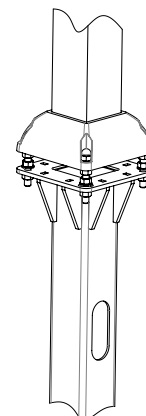
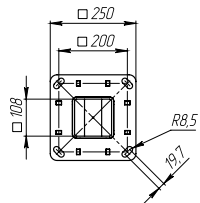
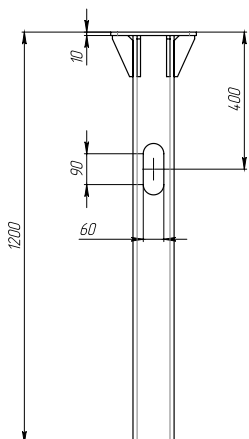
Спортивное  
освещение

Взрывозащищенные  
светильники

Светильники  
с автономным  
питанием

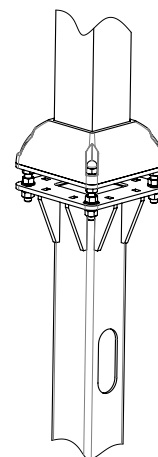
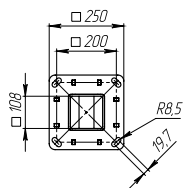
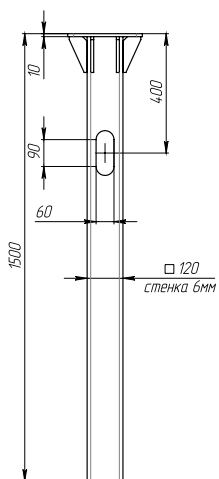
## Вспомогательная комплектация

ЗДФ01-01



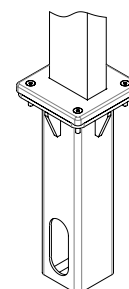
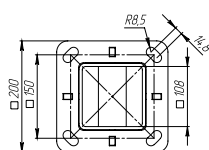
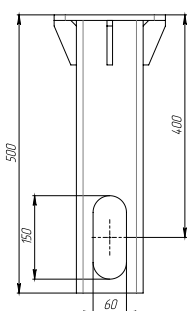
Масса - 30,5 кг  
Покрытие - горячее цинкование (50мкм)

ЗДФ01-02



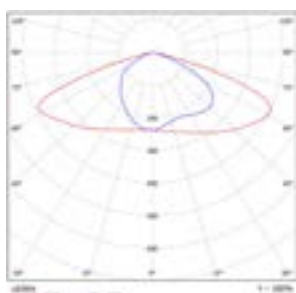
Масса - 36,8 кг  
Покрытие - горячее цинкование (50мкм)

ЗДФ02-01

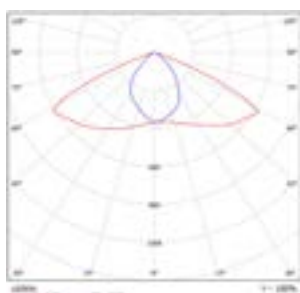


Масса - 12,2 кг  
Покрытие - горячее цинкование

## Тип кривой силы света



W5-широкая боковая



WA-широкая осевая

## Сравнительная таблица технических характеристик

Технические параметры светильников	FSP 01-20-850-W5	FSP 01-20-850-WA	FSP 01-40-850-W5	FSP 01-40-850-WA
Потребляемая мощность в номинальном режиме, Вт	20	20	40	40
Напряжение питающей сети, В	100-305 AC	100-305 AC	100-305 AC	100-305 AC
Частота питающей сети, Гц	47-63	47-63	47-63	47-63
Кэффициент мощности (cos $\phi$ ), не менее	0,96	0,96	0,96	0,96
Потребляемый ток светильника не более, А	0,09	0,09	0,18	0,18
Рабочий ток светодиодов, А	0,068	0,068	0,068	0,068
Класс защиты от поражения электрическим током	1	1	1	1
Производитель светодиодов	Nichia	Nichia	Nichia	Nichia
Количество светодиодов, шт	48	48	96	96
Световой поток светодиодов (Tj=25°C), лм	3281*	3281*	6562*	6562*
Световой поток светильника (Ta=25°C), лм	2623**	2623**	5246**	5246**
Цветовая температура, К	4700 - 5300	4700 - 5300	4700 - 5300	4700 - 5300
Индекс цветопередачи	Ra >80	Ra >80	Ra >80	Ra >80
Пульсации светового потока не более	1	1	1	1
Тип кривой силы света	W5-широкая боковая	WA-широкая осевая	W5-широкая боковая	WA-широкая осевая
Температура эксплуатации, °С	от -40 до +50	от -40 до +50	от -40 до +50	от -40 до +50
Вид климатического исполнения	У1	У1	У1	У1
Степень защиты от воздействия окружающей среды	IP66 / IP44	IP66 / IP44	IP66 / IP44	IP66 / IP44
Ветровая нагрузка, кгс	86,2	86,2	86,2	86,2
Гололедная нагрузка на опору/консоль, кгс	38,9 / 5,2	38,9 / 5,2	38,9 / 5,2	38,9 / 5,2
Снеговая нагрузка, кгс	30,7	30,7	30,7	30,7
Корпус светильника	сплав алюминия с полимерным покрытием	сплав алюминия с полимерным покрытием	сплав алюминия с полимерным покрытием	сплав алюминия с полимерным покрытием
Материал рассеивателя	закаленное стекло	закаленное стекло	закаленное стекло	закаленное стекло
Габаритные размеры светильника, мм	800x250x4500	800x250x4500	800x250x4500	800x250x4500
Масса светильника не более, кг	38,5	38,5	38,5	38,5
Ресурс работы светильника, ч не менее	100 000	100 000	100 000	100 000
Заводская гарантия на светильник	5	5	5	5

\* - световой поток светодиодов при температуре кристалла 25°C (Data Sheet)

\*\* - световой поток светильника при температуре окружающей среды 25°C